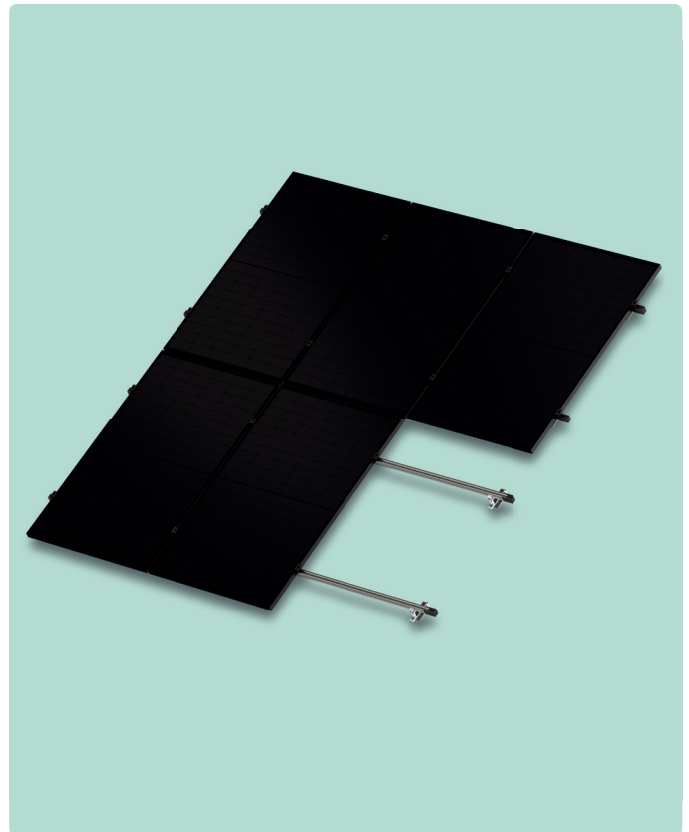


# Apex R6

## Serie

Het Autarco Apex R6-montagesysteem is een van de populairste montagesystemen voor zonnepanelen op schuine daken. Het systeem heeft een unieke, slimme en stabiele constructie, kan supersnel worden gemonteerd en zorgt voor een veilige, optimale ondersteuning van zonnepanelen.

- + 10 jaar productgarantie
- + Systeem voor schuine daken
- + Eén haak voor liggende en staande montage
- + Slechts één gereedschap nodig voor montage
- + Laag gewicht maar toch robuust



## Kwaliteitscertificaten

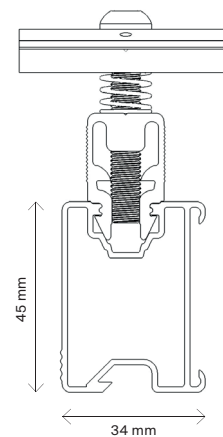
ISO 9001, 14001, 18001  
MCS012, NEN7250

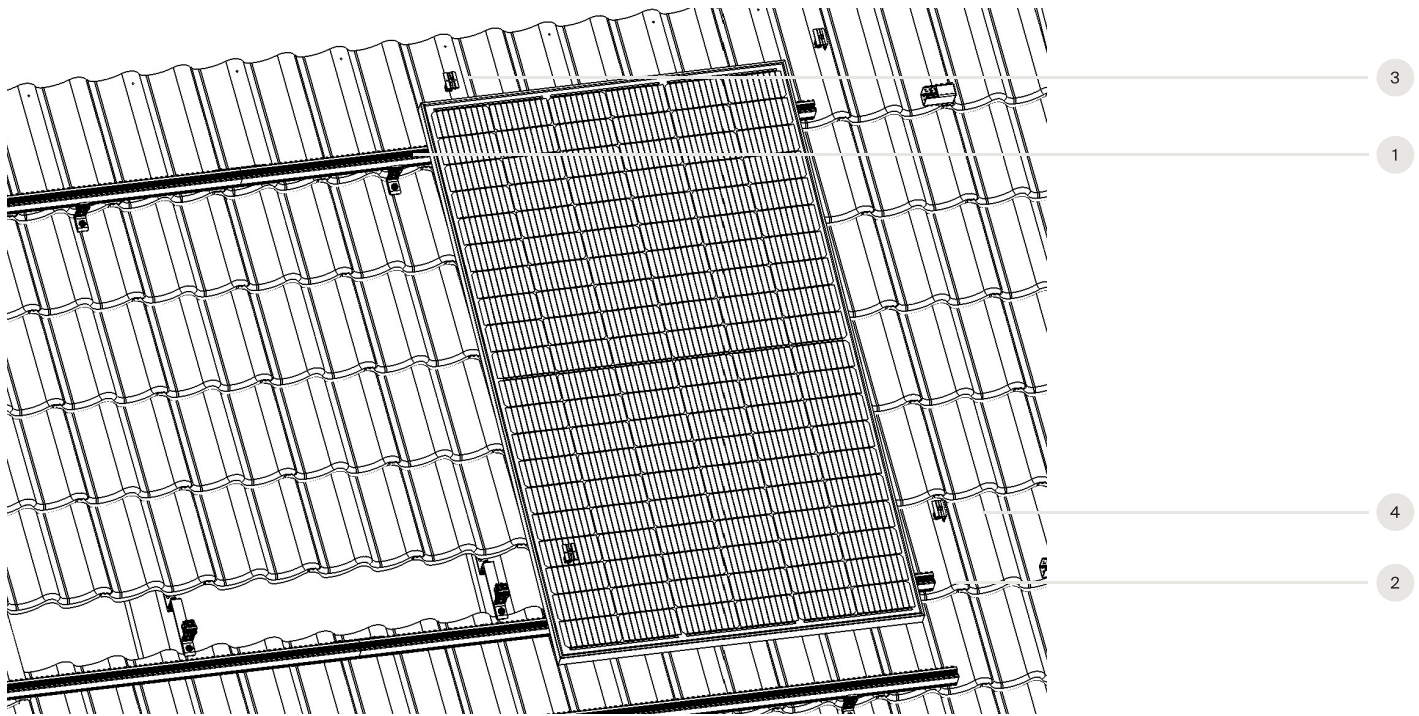


## Fysieke kenmerken



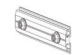
Geschikte hellingshoek	
van dak	5° tot 60°
Materiaal	Aluminium (AL-6005-T5) Roestvrij staal (304)
Geschikte daktypen	<ul style="list-style-type: none"> <li>+ Schuin</li> <li>+ Golfplaat</li> <li>+ Fels</li> <li>+ Leien</li> <li>+ Dakpannen (vast of verstelbaar)</li> </ul>

Apex R6-rail (mm)






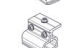
## Systemcomponenten

	1	<b>R6-rail</b>	M1.AR6L3300 / 3580 / 4350 / 4730
	2	<b>Einddop</b>	M1.AR6CAP
		<b>Splitsconnector</b>	M1.AR6RJ

## Bevestigingsmaterialen

	3	<b>Middenklem</b>	M1.AR6(B)MC
	4	<b>Eindklem</b>	M1.AR6(B)EC

## Haken

	<b>Verstelbare aluminiumhaak</b> (geschikt voor dakpannen met een breedte van 31 tot 47 mm)	M2.AR6THX1	Installatie in staande of liggende legrichting
	<b>Verstelbare aluminiumhaak XL</b> (geschikt voor dakpannen met een breedte van 44 tot 60 mm)	M2.AR6THX1.XL	Installatie in staande of liggende legrichting
	<b>Verstelbare aluminiumschroefhaak</b> (geschikt voor dakpannen met een breedte van 65,5 tot 81,5 mm)	M2.AR6THSX1	Installatie in staande of liggende legrichting
	<b>Golfclip voor golfplaten</b>	M2.AR6WC	Installatie in liggende legrichting
	<b>Universele L-haakconnector</b>	M2.AR6LHOOK	Installatie in staande of liggende legrichting
	<b>Beugel voor felsdaken</b>	M2.AR6SSB	Installatie in staande of liggende legrichting
	<b>Stalen dakhaak #2 voor daken met dakpannen</b>	M2.AR6TH2	Installatie in staande legrichting
	<b>Stalen dakhaak #4 voor dakpannen</b>	M2.AR6TH4	Installatie in liggende legrichting
	<b>Stalen dakhaak #5 voor leiendaken</b>	M2.AR6TH5	Installatie in staande legrichting
	<b>Hangbout voor stalen dakgordingen</b>	M2.AR6HBS	Installatie in staande of liggende legrichting
	<b>Hangbout voor houten dakgordingen</b>	M2.AR6HBW	Installatie in staande of liggende legrichting

Door continue productverbeteringen kunnen de specificaties op dit gegevensblad enigszins afwijken van die van het werkelijke product. De specificaties kunnen op ieder moment worden aangepast zonder voorafgaande kennisgeving.