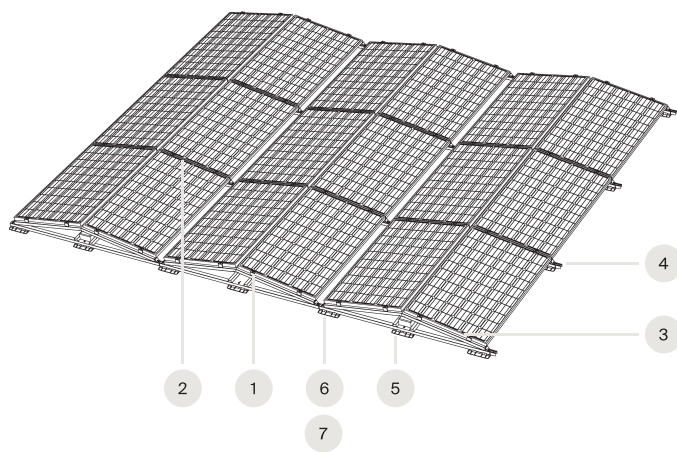
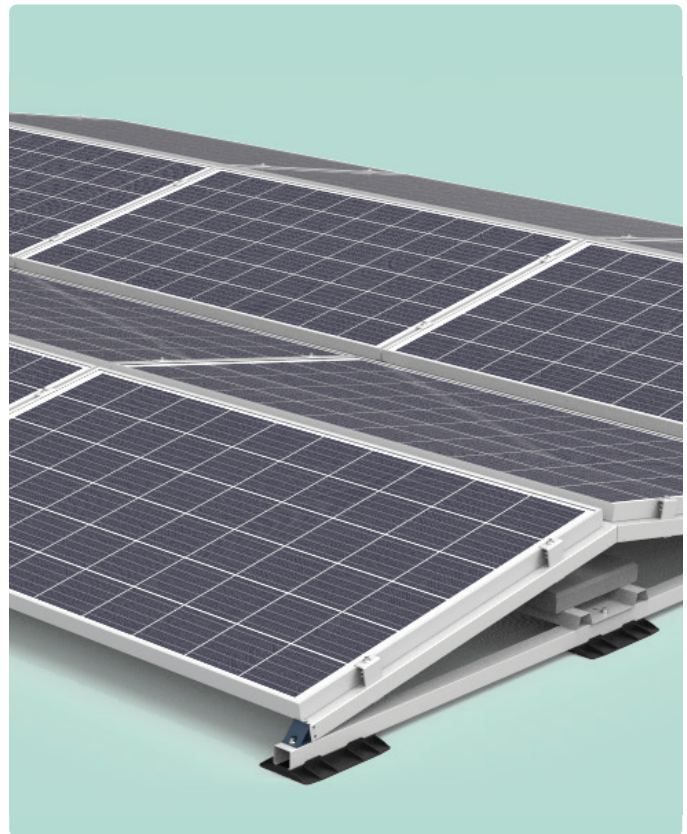


Matrix


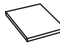
Symmetrische Serie

Das Montagesystem Matrix von Autarco hat sich dank der Qualität, dem Service und der einfachen Installation zu einem der beliebtesten Montagesysteme für Solarmodule auf Flachdächern entwickelt. Es ist ideal für sowohl große als auch kleine Installationen. Dank der intelligenten und stabilen Konstruktion ist eine ultraschnelle Montage möglich, wobei sichergestellt wird, dass die Solarmodule sicher gehalten werden.





- + 10 Jahre Produktgarantie
- + Flachdachsystem
- + Horizontale Ausrichtung
- + Für die Installation ist nur ein Werkzeug erforderlich
- + Geeignet für verschiedene Modulbreiten
- + Montage mit bis zu 5 Grad Neigung der Oberfläche



Optionale Komponenten

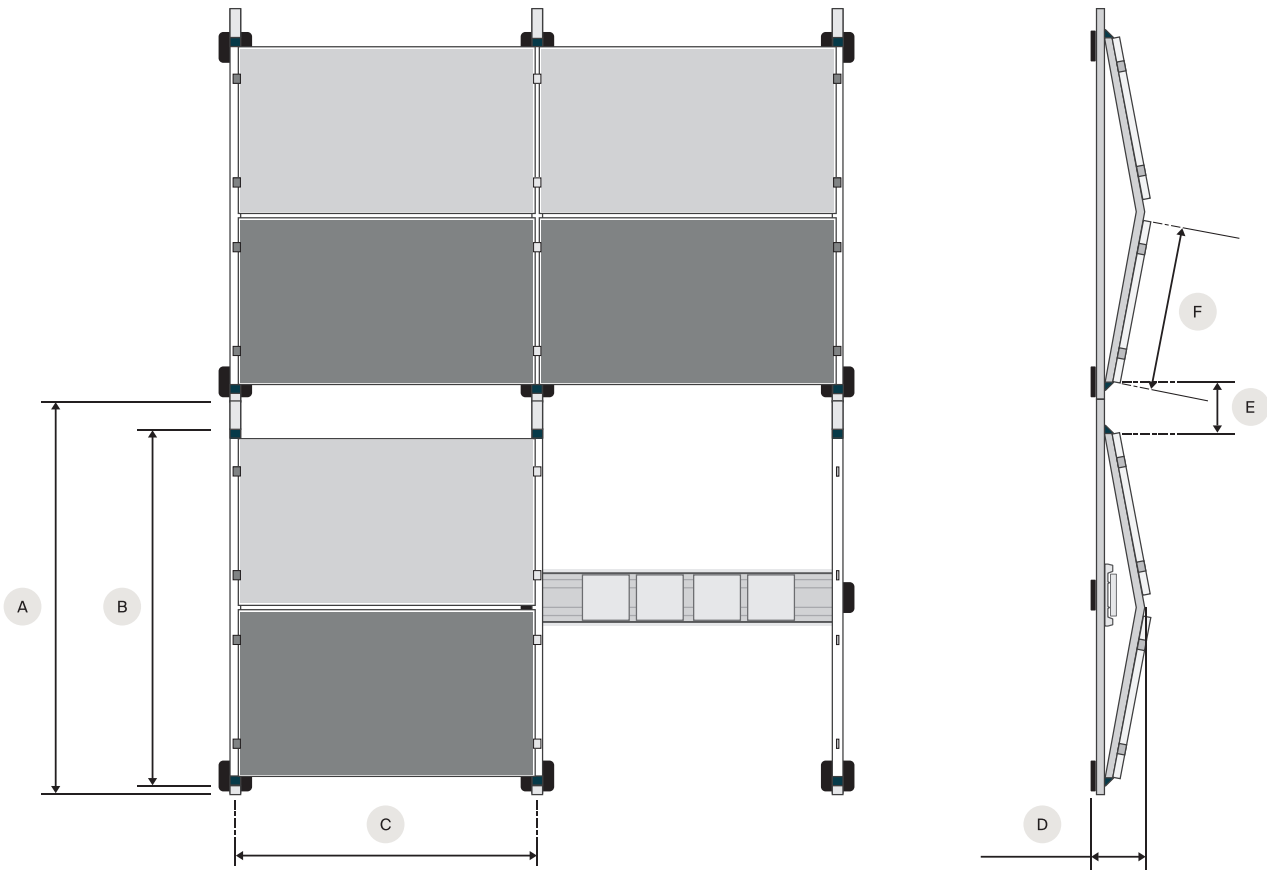
	Gummi block	M3.MRB
	Gummi mat	M3.MRM

Befestigungen

	1 Endklemme	M3.MMC(B)
	2 Mittlere Klemme	M3.MEC(B)
	Kurze Schraube	M3.MSS
	Spannschraube	M3.MCS(B)

Systemkomponenten

	3 Basiseinheit (ohne Verbindung)	M3.MBU-2300MS/2500MS
	4 Träger	M3.MC-10-10-2100/2300/2400
	5 Ballastplatte	M3.MBP-1825/1975/2200
	6 Sockel	M3.MF
	7 Boostersockel	M3.MBF



A	Basiseinheit (mm)	2200	2300	2300	2500
B	Träger	MC-10-10-2200	MC-10-10-2300	MC-10-10-2200	MC-10-10-2400
C	Abstand (mm)	Panel + 10	Panel + 10	Panel + 10	Panel + 10
D	Abstand (mm)	281	281	290	299
E	Laufgang (mm)	110	205	110	205
F	Modulbreite (mm)	max. 1055	max. 1055	max. 1105	max. 1155
	Modulwinkel	10 °	10 °	10 °	10 °
	Modultyp	MHI series	MHI series	MHH series	MHJ, MHL & TBJ series
	Material	Magnelis®, Aluminium, Edelstahl			

Geeignete Dachtypen

Flachdächer (Bitumen, PVC, EPDM, TPO); bis zu 5 Grad Oberflächenneigung

