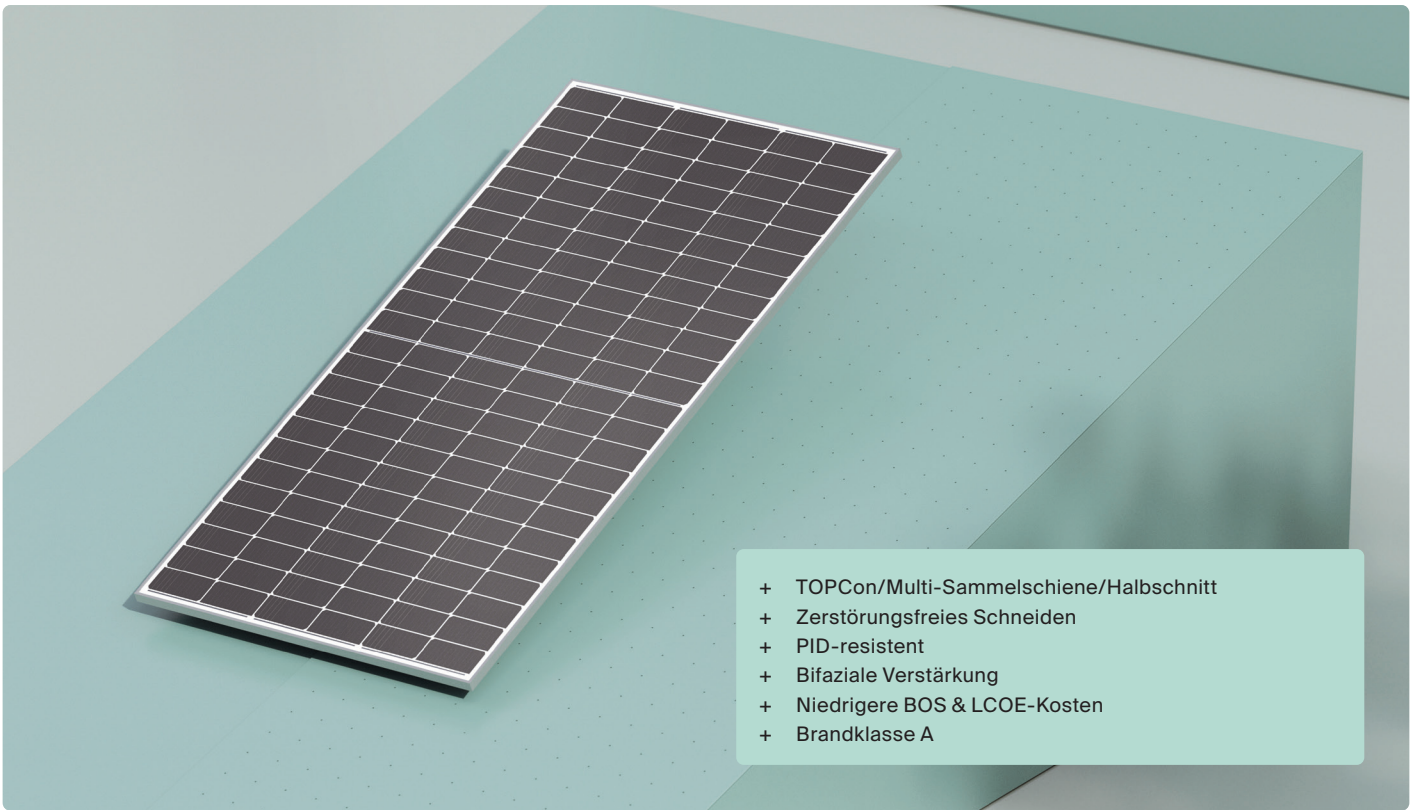


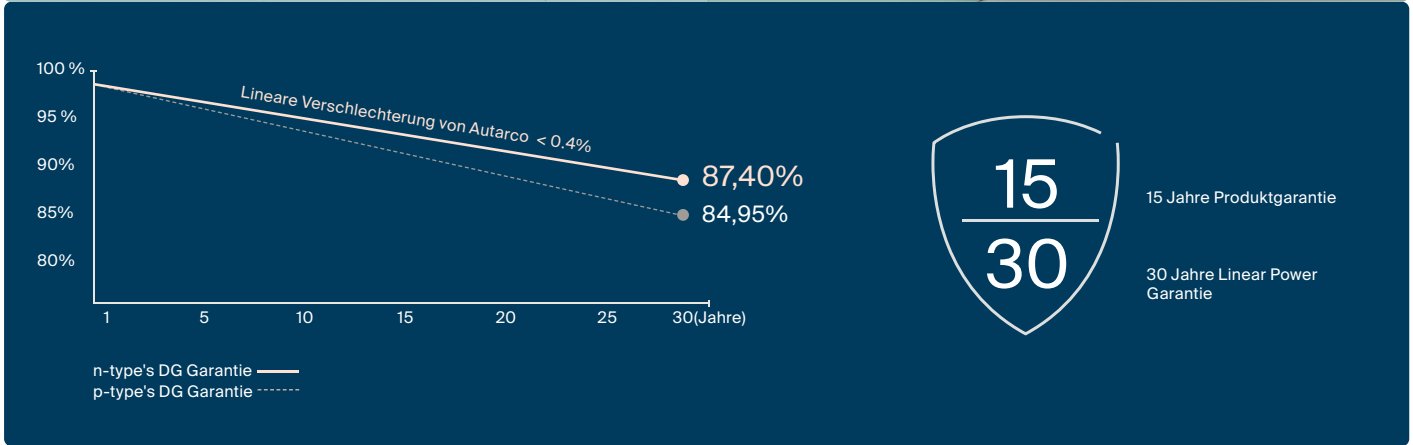
TBJ

Serien-Solarmodule

Rethink Solar
Erreichen Sie Ihr volles Potential



- + TOPCon/Multi-Sammelschiene/Halbschnitt
- + Zerstörungsfreies Schneiden
- + PID-resistent
- + Bifaziale Verstärkung
- + Niedrigere BOS & LCOE-Kosten
- + Brandklasse A



410~425W

Leistungsbereich

0~+5W

Leistungstoleranz

21.8%

Maximale
Modul-Effizienz

≤ 1.0%

Erstes Jahr
Leistungsabfall

≤ 0.4%

Jahr 2-30
Leistungsabfall

Electrische Eigenschaften

STC: Strahlungsleistung 1000W/m², Zelltemperatur 25 °C, AM=1.5

Leistungsabgabe (Pmpp / Wp)	410	415	420	425
Leerlaufspannung (Voc / V)	37.90	38.10	38.30	38.50
Kurzschlussstrom (Isc / A)	13.59	13.70	13.81	13.92
Max. Leistungsspannung (Vmpp / V)	31.85	32.02	32.18	32.35
Max. Leistungsstrom (Impp / A)	12.87	12.96	13.05	13.14
Modul-Effizienz	21.0%	21.3%	21.5%	21.8%

NMOT: Strahlungsleistung 800W/m², Zelltemperatur 20 °C, AM=1.5, Windgeschwindigkeit 1m/s

Leistungsabgabe (Pmpp / Wp)	308.3	312.1	315.8	319.6
Leerlaufspannung (Voc / V)	36.00	36.19	36.38	36.57
Kurzschlussstrom (Isc / A)	10.97	11.06	11.15	11.24
Max. Leistungsspannung (Vmpp / V)	29.98	30.14	30.29	30.45
Max. Leistungsstrom (Impp / A)	10.29	10.36	10.43	10.50

Temp. Eigenschaften

Temp. Koeffizient (Pmpp)	-0.34% / °C
Temp. Koeffizient (Isc)	+0.04% / °C
Temp. Koeffizient (Voc)	-0.25% / °C
Nennbetriebstemperatur der Zelle (NMOT)	41°C (+/- 2°C)

Sonstige Eigenschaften

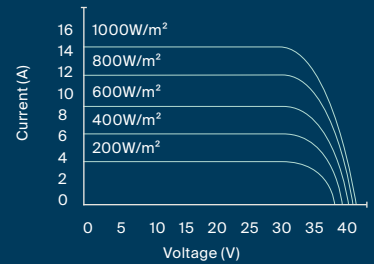
Dioden	3
IP-Bewertung	IP 68
Max. Serien-Sicherungswert	30 A
Max. Netzspannung (IEC/UL)	1500V _{DC}

Mechanische Spezifikationen

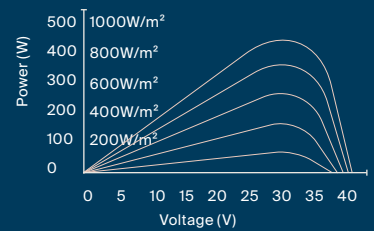
Abmessungen (B x H x T)	1722 x 1134 x 30mm
Zellen	108 (182 x 91 mm), N type mono-crystalline, in a 6 x 18 matrix connected in series
Rahmen	Aluminum, silver anodized
Konstruktion	Vorderseite: 1,6 mm Glas (beschichtet) Rückwand: 1,6 mm Glas Verkapselung: EVA
Kabellänge (IEC/UL)	1200mm
Kabel diameter (IED/UL)	4 mm ² / 12 AWG
Max. Belastung	5400 (front) / 2400 Pa (back)
Connector type (IEC/UL)	MC4-EVO2
Betriebstemperatur	-40°C to 85°C
Brandverhalten	Class A
Gewicht	20.8 kg
Standard-Verpackung	36 pcs / box (Subject to sales contract)
Verpackungsgewicht	793 kg
Menge pro 40'HQ-Container	936 pcs

Kurve

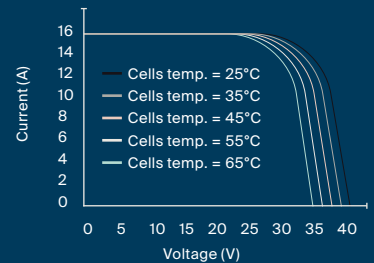
Current-Voltage (420W)



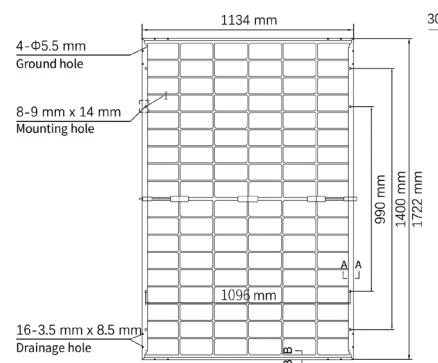
Power-Voltage (420W)



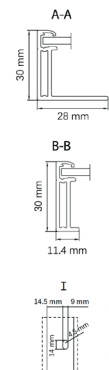
Current-Voltage (420W)



Solarmodul



Durchmesser Rahmen



Ⓢ Siehe Autarco-Installationshandbuch oder wenden Sie sich an die technische Abteilung. Maximale mechanische Prüflast=1,5xMaximale mechanische Konstruktionslast.

© Autarco Group B.V. behält sich das Recht der endgültigen Auslegung vor. Bitte kontaktieren Sie unser Unternehmen, um die neueste Version für den Vertrag zu verwenden.